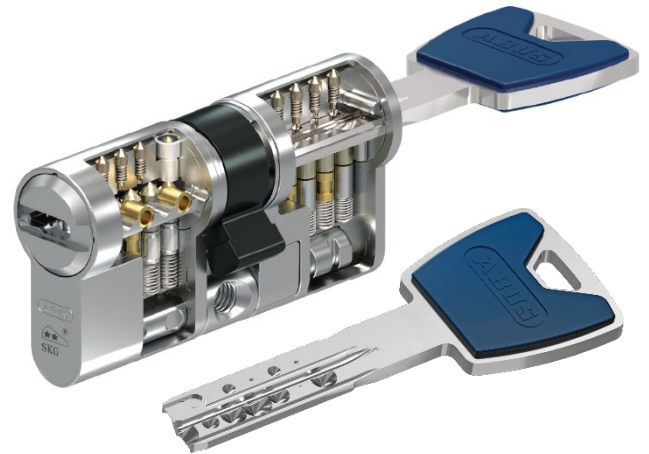


Cilindro Xelus

Ficha Técnica

Descripción:

Sistema de cierre con llave plana de puntos reversible, 10+1 pitones, con elementos de alta seguridad y llave protegida por patente y marca registrada.



Características:

- Llave plana de puntos patentada y registrada
- Marca registrada en llave sin límite de cobertura
- Sistema Inspect anti-copia
- Llave ergonómica de cuello largo y estrecho
- N° de pitones: 6 + 4 + 1 (tope de llave multidimensional)
- Alta seguridad con barra de aleación y sistema de rotura programada pre-snap
- Tarjeta codificada
- Sistema modular sin herramientas
- Certificación EN 1303, ISO 9001:2008
- Certificación SKG**

Opciones:

- Cambio de medidas in-situ (modular)
- Acabados: níquel, latón
- Doble embrague opcional

Los cilindros modelo Xelus tienen la siguiente clasificación según norma EN1303:2015*:

Categoría de uso (grados 0, 1)	Durabilidad (grados 4 a 6)	Masa de puerta (no aplicable a cilindros)	Apto para uso en puertas cortafuegos (grados 0, A, B)	Seguridad de personas (no aplicable a cilindros)	Resistencia a la corrosión (grados 0, A, B, C)	Seguridad de la llave (grados 1 a 6)	Resistencia al ataque (grados 0, A, B, C, D)
1	6	0	B	0	C	5	B

* Certificado EN1303, SKGIKOB.012416.03