

TEKIA

INSTRUCCIONES DE INSTALACIÓN / INSTALLATION GUIDE



Advertencia: Lea las instrucciones de uso antes de utilizar el producto por primera vez y conserve este manual para futuras consultas.

Warning: Read the operating instructions carefully before using the appliance for the first time and preserve this booklet for later reference.

Desconectar la alimentación eléctrica antes de la instalación /
Turn off the power supply before installation.

SENSOR / SENSOR

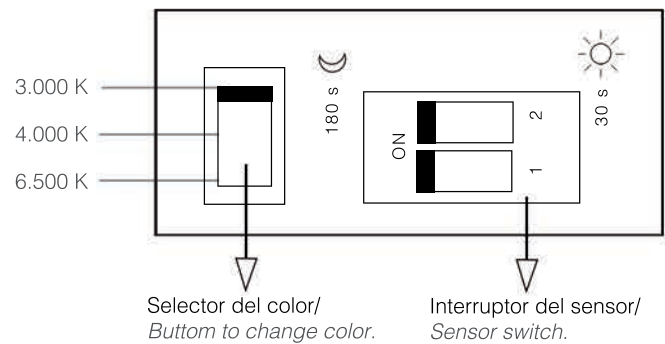
Color de luz / Light color

Antes de comenzar la instalación seleccione el color de luz que desee desde el interruptor.
Before start the installation select the desired light color from the switch.

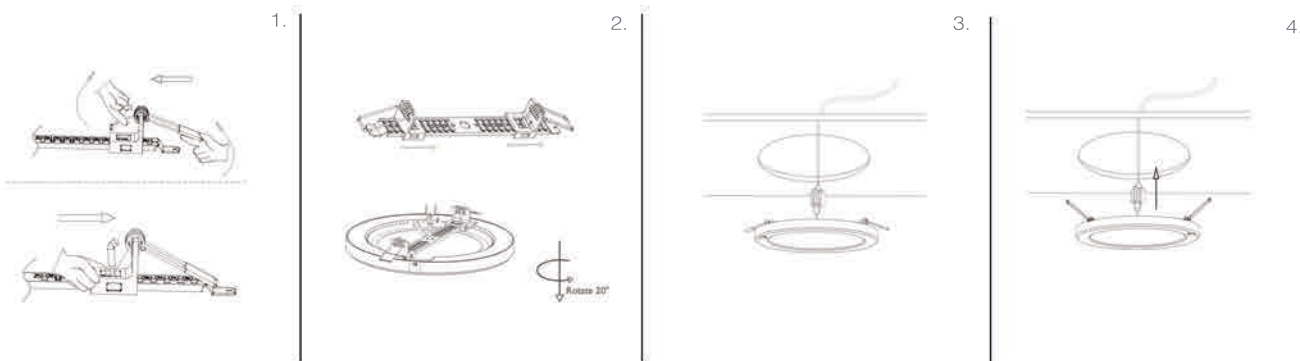
Configuración del sensor / Sensor setup

Ajuste el tiempo de encendido de la luminaria con el interruptor "1".
Con el interruptor "2" puede seleccionar el modo de sensor. Con el sensor en modo nocturno (interruptor arriba), la luminaria se encenderá cuando detecte movimiento cuando no haya luz. Con el sensor completo (interruptor abajo) la luminaria se encenderá siempre que detecte un movimiento.

Set the luminaire lighting time with switch "1". With switch "2" you can select the sensor mode. With sensor in night mode (switch on top), the luminaire will switch on when it detects movement when there is no light. With the full sensor (switch down) the luminaire will turn on whenever it detects movement.



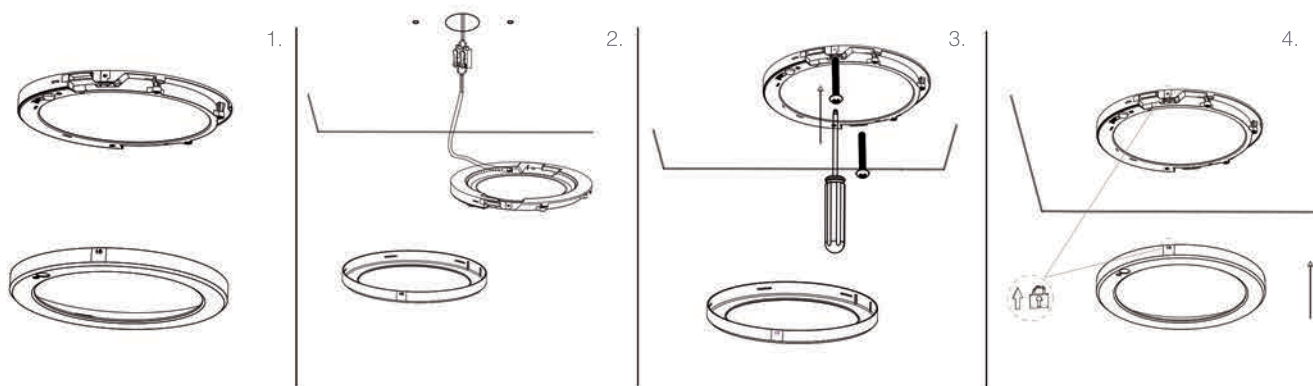
Empotrable/ Recessed



1. Coloque los resortes en la posición adecuada según el corte en el techo.
2. Coloque el soporte en la luminaria girándolo 20° hasta que quede sujeto.
3. Conecte el cable de alimentación con el terminal
4. Levantar los resortes, instalar la luminaria en el hueco del techo

1. Adjust springs to suitable size position according to ceiling cut-out
2. Twist on bracket 20° into luminaire until it will be fasten
3. Connect power cable with terminal
4. Pull up springs, install luminaire into ceiling cut-out

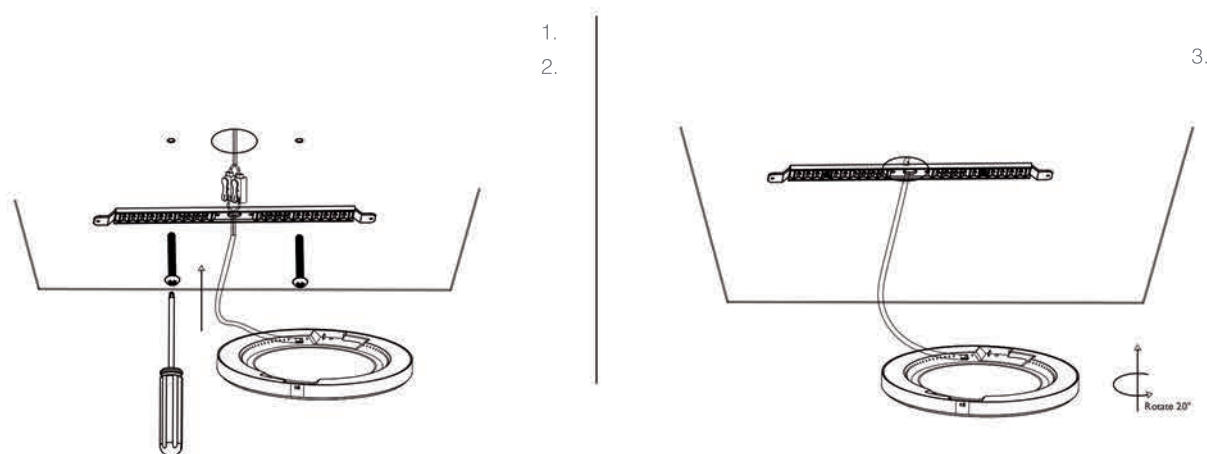
Plafón / Flush ceiling light



1. Quite el embellecedor
2. Conecte el cable de alimentación con el terminal
3. Use los tornillos para fijar la luminaria al techo a través de los orificios de la carcasa
4. Ponga el embellecedor a la carcasa asegurándose de que las marcas de bloqueo coincidan.

1. Take off surface cover
2. Connect power cable with terminal
3. Use screws fixing light onto roof through light housing holes
4. Install surface cover to luminaire body. Ensure lock marks are matched.

Plafón con soporte / Flush ceiling light with bracket.



1. Fije el soporte al techo con los tornillos
2. Conecte el cable de alimentación con el terminal
3. Gire la luminaria 20° grados en el soporte hasta que quede fijada.

1. Fix bracket onto ceiling with screws
2. Connect power cable with terminal
3. Twist on luminaire 20° into bracket until it will be fasten

GARANTÍA

Modelo _____ Fecha _____

Firma y sello

GUARANTEE

Model _____ Date _____

Signature and stamp

CristalRecord SLU garantiza el correcto funcionamiento de este producto durante dos (2) años la fecha de compra o entrega (la más reciente), así como la eventual reparación o sustitución del mismo, a discreción de CristalRecord SLU, debido a defectos de fabricación. En ningún caso CristalRecord SLU será responsable de cualesquiera daños y/o perjuicios causados directa o indirectamente por una mala instalación, mal uso y/o modificación de este producto. Para cualquier reclamación se deberá adjuntar a este documento de garantía el justificante de compra.

CristalRecord SLU guarantees the proper running of this product for two (2) years from the date of purchase or delivery (the most recent), as well as the eventual repair or substitution due to faults of manufacture at CristalRecord SLU's discretion. In no case CristalRecord SLU will be responsible for any damage and/or detriment cause directly or indirectly by a faulty installation, misuse and/or any modification of this product. For any claim you must annex the proof of purchase to this warranty.



CristalRecord
real life solutions

Importado por
Imported by

Cristalrecord S.L.U.
B-50631175 - Polígono Ruisseñores I
Ctra. de Logroño, km 8,5
50011 Zaragoza (Spain)
www.cristalrecord.com
MADE IN P.R.C.