



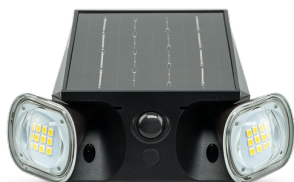
Actualizado el
2025-01-29 00:02




GARZA / Iluminación / Integrados /
Apliques de pared

Referencia de producto
mantis

Aplique solar Mantis



Referencia de artículo	Nombre de artículo	Color	Cantidad (Número de piezas)	Capacidad Batería (mAh)	Kelvin	Lúmenes (LM)	Imagen_Producto_A	Peso neto PZ (G)	Superficie de iluminación (m²)
401485C	Aplique solar Mantis 800lm 40K negro	Negro	1	2000	4000	800		306	25

Referencia de artículo	EAN CU	Largo PZ (MM)	Ancho PZ (MM)	Alto PZ (MM)
401485C	8430624014855	106	139	56

Familia

Integrados Solar

Descripción larga

Ahorra luz e ilumina hasta 26h con una sola carga. Con alto nivel de iluminación y luces orientables, ilumina el exterior de tu hogar, sin cables o instalaciones. Todo lo que necesitas está incluido en la caja.

Aprovecha la luz solar e ilumina tu hogar sin gastos adicionales. Embellece tu jardín y, con su detector de movimiento, disuade a posibles intrusos y evita accidentes innecesarios.

Descripción corta

Aplique solar Mantis 4000K 800lm con cabezales y luz regulables, detector de movimiento, alto nivel de iluminación hasta 25m2 y gran autonomía hasta 26h



Bullet points producto

- **Alto nivel de iluminación:** sirve hasta para 25 m2. Se pueden orientar las fuentes de luz para adaptar la luz al espacio en el que lo instales.
- **Gran duración de autonomía:** La inclinación del panel solar aumenta la eficiencia de carga. Con una sola carga la lámpara solar Mantis ilumina hasta 26h. con una sola carga de 7h de luz directa.
- **2 modos de uso:**
 - Luz regulable: M1: 20% hasta amanecer. M2: 10% (PIR) hasta amanecer. M3: 0% (PIR) hasta amanecer. M4: 100% hasta amanecer
 - Luz indicadora: la luz se encenderá de 1 a 4 veces.
- **En cualquier lugar:** Con su placa solar no necesita una instalación eléctrica a la que conectarse. Además, está fabricado con materiales altamente resistentes que soportan entre -20°C y +50°C y con una protección IP44. Haciéndolo perfecto para su uso en exterior.
- Su **diseño minimalista y** cabezales móviles hacen que tenga múltiples usos: jardines, patios, verjas, porches, puertas de entrada, escaleras, muros exteriores...
- **Múltiples opciones de instalación:** permite instalación con cable para postes y barandillas o anclado a la pared con tornillos.
- Batería: 18650 3.7V 7.4WH 2000mAh
- Panel solar monocristalino: DC4.4V
- LEDs: Tipo SMD 2835x24 PCS (12 por cada lámpara)
- Ángulo de apertura: 60°
- Detector de movimiento: 120° 5m max.
- Temperatura uso: -20°C~+50°C
- Dimensiones: 139x106.2x94mm
- Material: ABS+PC, anti-UV, inoxidable, V0
- Tacos, bridas y tornillos incluidos

Lugar de Uso (Interior/Exterior)	Material	Indice de Protección (IP)	Alimentación
Exterior	ABS	44	Panel solar monocristalino
Distancia de Detección (m)	Ángulo de Apertura (°)	Regulable (No/Si)	Tipo de Sensor
5	60	Sí	Crepuscular Movimiento
Tecnología del Sensor	Instalación	Mando a Distancia (No/Si)	Años de Garantía
Infrarrojos PIR	De Superficie	No	3



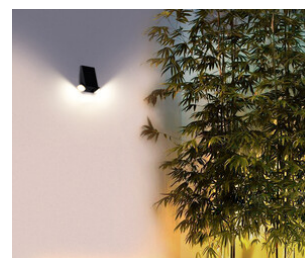
Actualizado el
2025-01-29 00:02



Marca	Protección Rayos UV (No/Sí)	Angulo detección (°)	Compañía/Grupo
Garza	Sí	120°	GARZA

Código Familia
GZLA

Imágenes Shopify



Instrucciones_Largas	Smart	Tipo De Integrado	Material del difusor
<ul style="list-style-type: none">• AW_401485C_Userguide.pdf	No	Aplique pared	Acrílico

Humedad de funcionamiento (RH) (%)	Temperatura de uso	Accesorios incluidos	Aislamiento eléctrico
95	-20°C ~ +50°C	Bridas, Tacos, Tornillos	III

Horas de autonomía	Horas de carga solar	Placa solar desplazable
26	7	No