



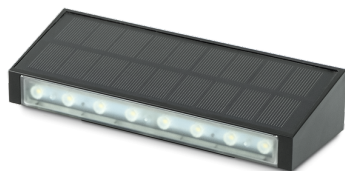
Actualizado el
2025-01-29 00:03



GARZA / Iluminación / Integrados /
Apliques de pared

Referencia de producto
veta

Aplique solar decorativo Veta



Referencia de artículo	Nombre de artículo	Color	Cantidad (Número de piezas)	Capacidad Batería (mAh)	Kelvin	Lúmenes (LM)	Imagen_Producto_A	Peso neto PZ (G)	EAN CU
401487C	Aplique solar decorativo Veta 700lm 40K negro	Negro	1	2000	4000	700		228	8430624014879

Referencia de artículo	Largo PZ (MM)	Ancho PZ (MM)	Alto PZ (MM)
401487C	178	64	41

Familia

Integrados Solar

Descripción larga

Ahorra luz e ilumina hasta 26h con una sola carga. Añade un punto de luz decorativo en cualquier lugar, sin cables o instalaciones. Todo lo que necesitas está incluido en la caja.

Aprovecha la luz solar e ilumina tu hogar sin gastos adicionales. Perfecto para dar un punto de luz decorativo en tu jardín, terraza, fachadas, porches, etc.



Descripción corta

Aplique solar decorativo Veta 4000K 700lm con iluminación dual, luz regulable y gran autonomía hasta 26h

Bullet points producto

- **Iluminación dual:** Una luz 500lm inferior y una luz 200lm superior anti-deslumbramiento de 4000K, creando un característico elemento decorativo.
- **Gran duración de autonomía:** La inclinación del panel solar aumenta la eficiencia de carga. Con una sola carga la lámpara solar Veta ilumina hasta 26h con una sola carga de 7.5h de luz directa.
- **4 modos de uso:**
 - M1: 25% hasta amanecer
 - M2: 50% hasta amanecer
 - M3: 75% hasta amanecer
 - M4: 100% hasta amanecer
- **En cualquier lugar:** Con su placa solar no necesita una instalación eléctrica a la que conectarse. Además, está fabricado con materiales altamente resistentes que soportan entre -20°C y +50°C y con una protección IP44. Haciéndolo perfecto para su uso en exterior.
- Su **diseño ultrafino y elegante** hace que tenga múltiples usos: jardines, patios, verjas, porches, puertas de entrada, escaleras, muros exteriores...
- **Múltiples opciones de instalación:** permite instalación con cable para postes y barandillas, anclado a la pared con tornillos e instalación magnética.
- Batería: 18650 3.7V 7.4WH 2000mAh
- Panel solar monocristalino: DC4.86V
- LEDs: Tipo SMD 2835x36 PCS
- Ángulo de haz de luz: 120° arriba y abajo
- Temperatura uso: -20°C~+50°C
- Dimensiones: 178.1x64.1x41.12mm
- Material: ABS+PC, anti-UV, inoxidable, V0
- Tacos, bridas y tornillos incluidos

Lugar de Uso (Interior/Exterior)	Indice de Protección (IP)	Alimentación	Ángulo de Apertura (°)
Exterior	44	Panel solar monocristalino	60
Regulable (No/Sí)	Tipo de Sensor	Instalación	Mando a Distancia (No/Sí)
Sí	Crepuscular	De Superficie	No



Actualizado el
2025-01-29 00:03



Años de Garantía

3

Marca

Garza

Protección Rayos UV (No/Sí)

Sí

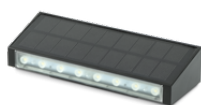
Compañía/Grupo

GARZA

Código Familia

GZLA

Imágenes Shopify



Instrucciones_Largas

- AW_401487C_Userguide.pdf

Smart

No

Tipo De Integrado

Aplique pared

Material del difusor

Acrílico

Humedad de funcionamiento (RH)
(%)

95

Temperatura de uso
-20°C ~ +50°C

Accesorios incluidos

Bridas, Tacos, Tornillos

Aislamiento eléctrico

III

Horas de autonomía

26

Horas de carga solar

7.5

Placa solar desplazable

No