

Características Técnicas:

- Cuerpo en latón
- Rotores en latón
- Pitones y contrapitones en latón
- Leva DIN desplazada en acero sintetizado
- Llaves en aleación especial de latón, niqueladas

Dotación:

- 3 llaves
- Tornillo de fijación

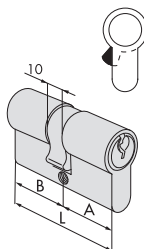
Acabados:

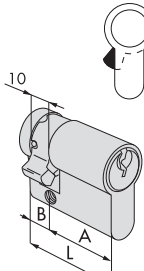
- ESTÁNDAR: Latón esmerilado
- BAJO PEDIDO: Latón niquelado Acabado 12 (incrementar al precio el suplemento correspondiente)

Tipos de leva:

- ESTÁNDAR: Leva de 15 mm
- BAJO PEDIDO: Leva corta de 13,2 mm (indicar la cart. LC al final de la referencia. Mismo precio)

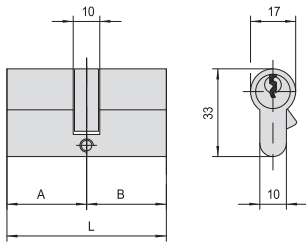
Tipología	Descripción	Dimensión comercial	L	A	B	Pitones	Llave ref.	Uds.	REFERENCIA			
									Tipo	Dim	Mano Dcha.	Izda.

Tipología	Descripción	Dimensión comercial	L	A	B	Pitones	Llave ref.	Uds.	REFERENCIA			
									Tipo	Dim	Mano Dcha.	Izda.
 <ul style="list-style-type: none"> • Cilindro doble • Latonado 		27 / 33	59,0	26,5	32,5	4	01053.01.1	12	08010	06	0	0
		30 / 30	59,0	29,5	29,5	5	01040.05.1	12	08010	07	0	0
		30 / 35	64,0	29,5	34,5	5	01040.05.1	12	08010	26	0	0
		30 / 40	69,0	29,5	39,5	5	01040.05.1	12	08010	12	0	0
		35 / 35	69,0	34,5	34,5	5	01040.05.1	12	08010	13	0	0
		30 / 45	74,0	29,5	44,5	5	01040.05.1	6	08010	27	0	0
		35 / 40	74,0	34,5	39,5	5	01040.05.1	6	08010	28	0	0
		30 / 50	79,0	29,5	49,5	5	01040.05.1	6	08010	17	0	0
		40 / 40	79,0	39,5	39,5	5	01040.05.1	6	08010	18	0	0
		35 / 45	79,0	34,5	44,5	5	01040.05.1	6	08010	19	0	0
		40 / 45	84,0	39,5	44,5	5	01040.05.1	6	08010	30	0	0
		30 / 60	89,0	29,5	59,5	5	01040.05.1	6	08010	20	0	0
		40 / 50	89,0	39,5	49,5	5	01040.05.1	6	08010	21	0	0
		45 / 45	89,0	44,5	44,5	5	01040.05.1	6	08010	29	0	0
		45 / 50	94,0	44,5	49,5	5	01040.05.1	6	08010	39	0	0
		30 / 70	99,0	29,5	69,5	5	01040.05.1	6	08010	24	0	0
		40 / 60	99,0	39,5	59,5	5	01040.05.1	6	08010	25	0	0
		50 / 50	99,0	49,5	49,5	5	01040.05.1	6	08010	23	0	0
	40 / 70	109,0	39,5	69,5	5	01040.05.1	6	08010	35	0	0	

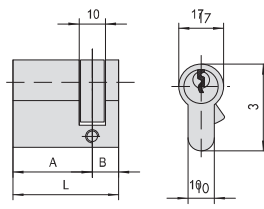
Tipología	Descripción	Dimensión comercial	L	A	B	Pitones	Llave ref.	Uds.	REFERENCIA			
									Tipo	Dim	Mano Dcha.	Izda.
 <ul style="list-style-type: none"> • Medio cilindro • Latonado 		30 / 10	39,5	29,5	10,0	5	01040.05.1	12	08030	02	0	0
		40 / 10	49,5	39,5	10,0	5	01040.05.1	12	08030	03	0	0
		50 / 10	59,5	49,5	10,0	5	01040.05.1	12	08030	04	0	0

SUPLEMENTOS POR ACABADO NIQUELADO

Descripción	Para serie/artículo	REFERENCIA			
		Tipo	Dim	Mano Dcha.	Izda.
• Suplemento por acabado niquelado (Acab. 12) cilindros dobles	08010				
• Suplemento por acabado niquelado (Acab. 12) medios cilindros	08030				



SERIE
08010



SERIE
08030